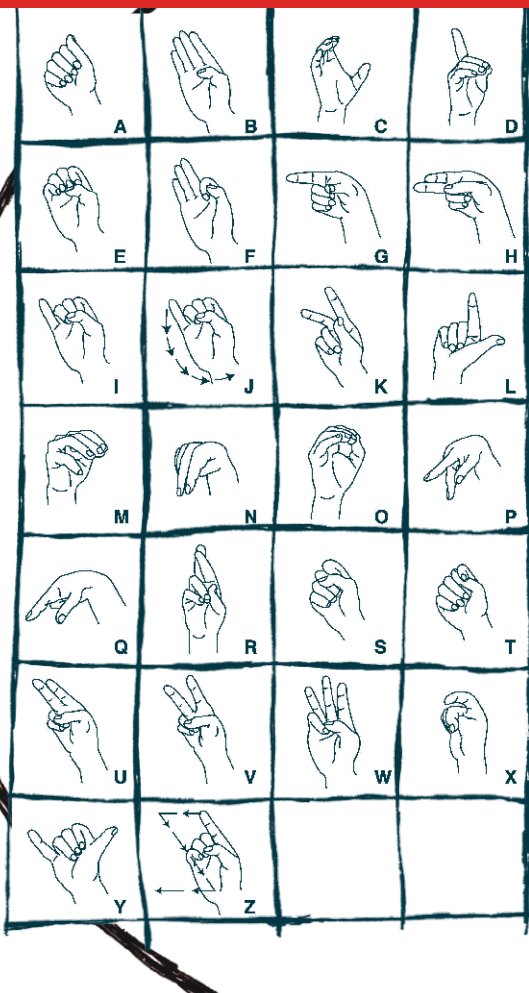


ZNAKOVÝ JAZYK



Znakový jazyk využívá různých pozic obou rukou a mimiky. Obvykle má každé slovo jeden znak a určitý výraz ve tváři s pohybem úst, která tiše slovo vysloví. Znakový jazyk má naprosto odlišnou gramatiku a slovosled, proto nelze překládat mluvené české věty doslovně. Jeho účelem je komunikace s nebo mezi hluchými a němými lidmi. Prstová abeceda vznikla údajně ve Španělsku v 16. století.