

2. Cvičení MŮJ VLASTNÍ FINANČNÍ PLÁN

Představte si, že dostáváte stejné kapesné jako Anička, tj. 50 Kč jednou týdně. Také si můžete přivydělat tím, že ráno před školou a odpoledne po škole vyvenčíte sousedům psa. Za každou procházku dostanete 20 Kč.

Úkol 1

Vlevo dolů na čtvrtku si nakreslete tabulku se čtyřmi sloupci. První dva sloupce nazvěte **Příjmy** a druhé dva **Výdaje**, poslední řádek pojmenujte **Součet**. Nechte si dostatek volných řádků na vyplnění! Vzor:

PŘÍJMY		VÝDAJE	
SOUČET		SOUČET	

Úkol 2

Do tabulky vyplňte podle pravdy, za co každý týden pravidelně utrácíte a kolik přibližně peněz. Své výdaje sečtěte, např.:

PŘÍJMY		VÝDAJE	
		Svačiny z automatu ve škole	60,-
		Limonády ve škole	25,-
		Časopis	20,-
SOUČET		SOUČET	105,-

Otázka: Vystačíte na týden s (pomyslným) kapesným od rodičů?

Kapesné:

Součet vašich výdajů:

Rozdíl:

Výsledek (zaškrtněte):



Pokud **NE**, kolikrát byste museli jít na procházku se sousedů psem?

Úkol 3

Nyní tabulku vyplňte celou. Součet příjmů by měl být větší nebo roven součtu výdajů. Např.:

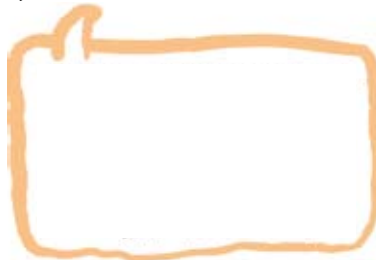
PŘÍJMY		VÝDAJE	
Kapesné	50,-	Svačiny z automatu ve škole	60,-
Venčení psa	60,-	Limonády ve škole	25,-
		Časopis	20,-
SOUČET	110,-	SOUČET	105,-

Součet vašich příjmů:

Součet vašich výdajů:

Rozdíl:

Výsledek: Uspořili jste něco? Pokud ano, kolik?



Úkol 4

Chcete si našetřit na věc, kterou máte na obrázku na své čtvrtce. Vedle původní tabulky nakreslete tabulku novou, která bude upravená tak, abyste každý měsíc co nejvíce uspořili. I pod novou tabulku napište, kolik tentokrát uspoříte.

1. Jak jste tabulku upravili?

2. Kolik týdnů budete muset spořit, abyste si věc mohli koupit?

Výsledek napište a zvýrazněte k obrázku svého přání.

